



Folgeplattenpumpen KP

Follower Plate Pumps KP

Einsatzbereiche

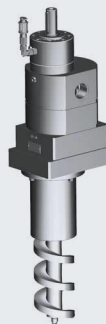
Als Fasspumpe für hochviskose Medien.

Applications

As drum pump for high-viscosity media.

Werkstoffe	Sphäroguss
Betriebsdruck	... 150 bar
Fördervolumen	3 ... 223 cm ³ /r
Drehzahl	abhängig von der Viskosität
Viskosität	10 ... 500 000 mm ² /s
Medientemperatur	-10 ... 150 °C
Option	Umsetzung nach kundenspezifischer Einbausituation. Mit Zuführschnecke*

Material	Spheroidal cast iron
Working pressure	... 150 bar
Displacement	3 ... 223 cm ³ /r
Speed	viscosity dependent
Viscosity	10 ... 500 000 mm ² /s
Media temperature	-10 ... 150 °C
Option	According to customer specific installation situation. With feeding screw*



* mit Zuführschnecke / * with feeding screw